



## EJERCICIO PASO A PASO

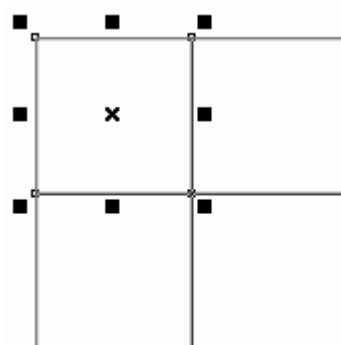
### ARMONÍA DE COLORES

#### **Practicar la operación de aplicar un relleno uniforme armonioso a varios objetos en CoreIDRAW 12.**

1. Si no tienes abierto **CoreIDRAW 12**, ábrelo para realizar el ejercicio.
2. Para abrir un nuevo documento en blanco, abre el menú **Archivo** y selecciona **Nuevo**, o haz clic en el botón **nuevo** de la barra estándar 


3. Haz clic sobre la herramienta **Rectángulo**  y arrastra el mouse para crear un cuadrado (pulsas simultáneamente la tecla **CTRL** al dibujar para obtener un cuadrado). Realiza la misma operación hasta crear 4 cuadrados, intenta dibujarlos o ubicarlos como se observa en la siguiente imagen:

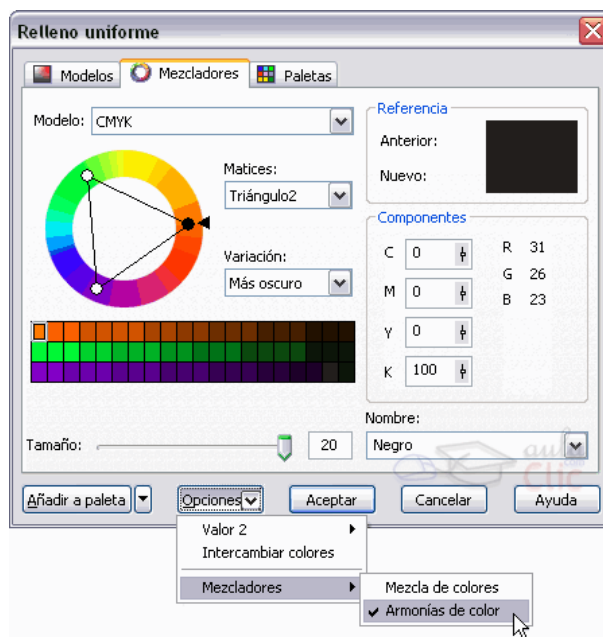
Asegúrate de que quede seleccionado el cuadro superior izquierdo (para ello verifica que tiene alrededor los manejadores de tamaño).



**Si quieres ver un vídeo que te ayude a entender mejor como realizar los pasos que vienen a continuación, haz clic [AQUÍ](#)**



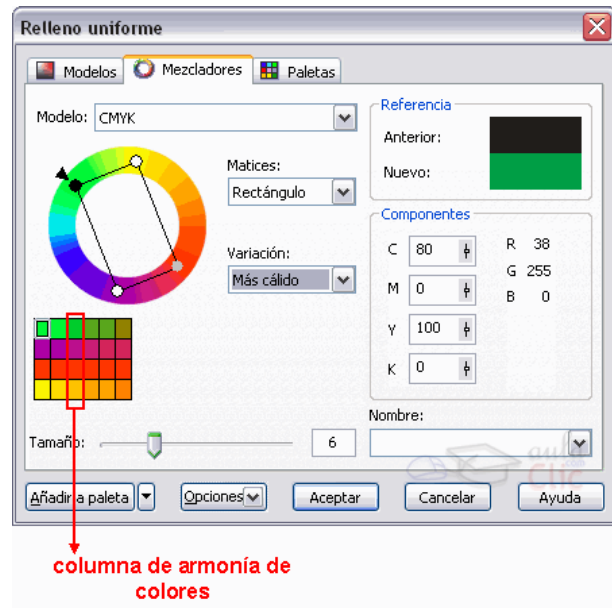
4. En la barra de herramientas, selecciona la herramienta **Relleno** , y en el submenú que se abre, selecciona **Relleno Uniforme**. Se abre la ventana de Relleno Uniforme. Selecciona la ficha Mezcladores.



5. Selecciona el botón **Opciones** en la parte inferior de la ventana, luego haz clic en la opción **Mezcladores** y en el submenú que se abre, haz clic en **Armonías de color**.

- En el cuadro de lista Matices, selecciona Rectángulo, ya que tenemos 4 objetos en nuestro dibujo y esta opción nos permite seleccionar 4 colores armoniosos.

En la rueda, mueve el punto negro hasta ubicarlo sobre el color verde, como se observa en la siguiente imagen:



- Mueve el deslizador **Tamaño** hasta 6, para obtener 6 columnas de armonías de colores.
- En la lista desplegable **Variación**, selecciona **Más cálido**.
- Haz clic en el color amarillo de la columna de armonía de colores que se muestra en la imagen.
- Haz clic en **Aceptar**. Observa como ahora aparece el color amarillo en el cuadro superior izquierdo.
- Selecciona el cuadro superior derecho.
- Vuelve a abrir el cuadro de diálogo de **Relleno Uniforme** y selecciona nuevamente la ficha **Mezcladores**.
- Repite los pasos 5 al 8.
- Selecciona el color violeta de la columna de armonía de colores que observas en la imagen.
- Haz clic en **Aceptar**. Observa como ahora aparece el color violeta en el cuadro superior derecho.
- Selecciona el cuadro inferior izquierdo.
- Vuelve a abrir el cuadro de diálogo de relleno uniforme y selecciona nuevamente la ficha Mezcladores.
- Repite los pasos 5 al 8.
- Selecciona el color rojo de la columna de armonía de colores que observas en la imagen.
- Haz clic en **Aceptar**. Observa como ahora aparece el color rojo en el cuadro inferior izquierdo.
- Selecciona el cuadro inferior derecho.
- Vuelve a abrir el cuadro de diálogo de **Relleno Uniforme** y selecciona nuevamente la ficha **Mezcladores**.
- Repite los pasos 5 al 8.
- Selecciona el color verde de la columna de armonía de colores que observas en la imagen.
- Haz clic en **Aceptar**.
- Guarda como practica3-tunombre.cdr
- Envía el archivo a antoniorh9@gmail.com

