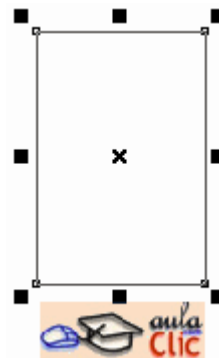


## PRÁCTICA 5: RELLENO DEGRADADO PERSONALIZADO

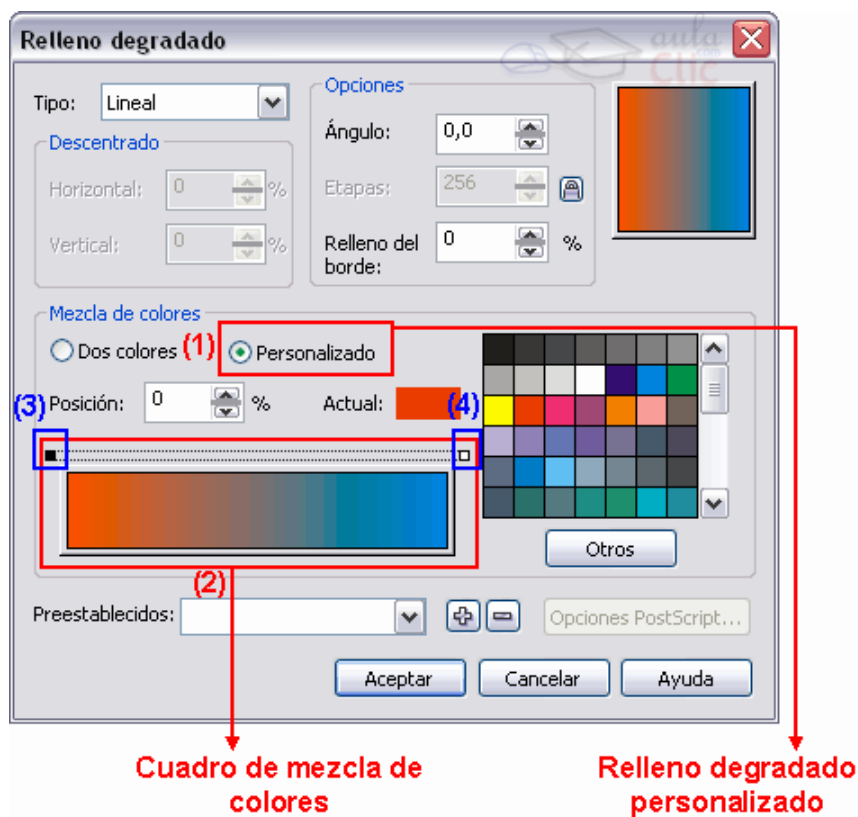
Practicar la operación de aplicar un relleno degradado personalizado a un objeto en CorelDRAW 12.

1. Si no tienes abierto **CorelDRAW 12**, ábrelo para realizar el ejercicio.
2. Para abrir un nuevo documento en blanco, abre el menú Archivo y selecciona Nuevo, o haz clic en el botón nuevo de la barra Estándar.

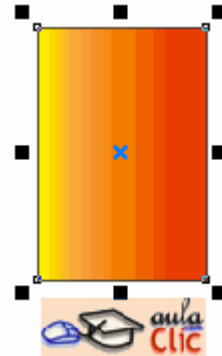
3. Haz clic sobre la herramienta Rectángulo. y arrastra el mouse para crear un rectángulo y asegúrate de que quede seleccionado (para ello verifica que tiene alrededor los manejadores de tamaño).



4. En la barra de herramientas, selecciona la herramienta **Relleno**, y en el submenú que se abre, selecciona **Relleno Degradado**. Se abre la ventana de Relleno Degradado.



5. Selecciona tipo de relleno degradado **Lineal** en la lista desplegable **Tipo**.
6. Selecciona Mezcla de colores **Personalizado (1)**.
7. Haz clic en el cuadradito correspondiente al color inicial (3) y selecciona color amarillo en la paleta de colores que se encuentra en la ventana, a la derecha.
8. Haz doble clic sobre el rectángulo punteado que observas entre los cuadraditos de color inicial (3) y color final (4). Quedará un triángulo de color negro. Selecciona el color naranja claro en la paleta de colores y modifica la posición de ese color a 25 %.
9. Nuevamente haz doble clic sobre el rectángulo punteado para ubicar otro color. Ubica ese triángulo en la posición 50% y selecciona el color Naranja.
10. Haz doble clic sobre el rectángulo punteado para ubicar el color rojo en la posición 75%.
11. Por último selecciona el cuadradito correspondiente al color final (4) y haz clic en el color rojo.
12. Haz clic en Aceptar y observa el resultado.



13. Crea una nueva página, y en ella crea un diseño como el de la muestra.
14. Se trata de un degradado de tipo Radial **Personalizado (2)**  
(el color en posición 0% es el amarillo, y en la posición 100% el naranja oscuro).
15. Haz clic sobre la muestra para mover el centro del degradado hacia la parte superior.
16. Agrega un nuevo triángulo (doble clic en el cuadro de mezcla de colores (2)) en la posición 35 y selecciona color violeta.
17. Vuelve a agregar un triángulo en la posición 65 y selecciona color verde.
18. Modifica el color de la posición 50 por color blanco.
20. Haz clic en Aceptar y observa el resultado.

21. Guarda con el nombre practica5-tunombre.cdr

22. Envía el archivo a antoniorh9@gmail.com